

## LE RECHAUFFEMENT GENERE-T-IL DU FROID ?

ou « *Le Père Noël est- il une ordure ?* »

Avec le retour d'hivers plus rigoureux que ceux auxquels nous étions habitués, le fossé se creuse entre des climato-alarmistes qui se torturent les méninges et sortent des énormités pour dire que le Réchauffement est bien là, et les citoyens dont la perception est bien différente.

« **Le pôle Nord se réchauffe, l'Europe se refroidit...** »

Tel était le titre accrocheur du Figaro du 23-12-2010, dont la journaliste Marielle Court précisait, fort prudemment :

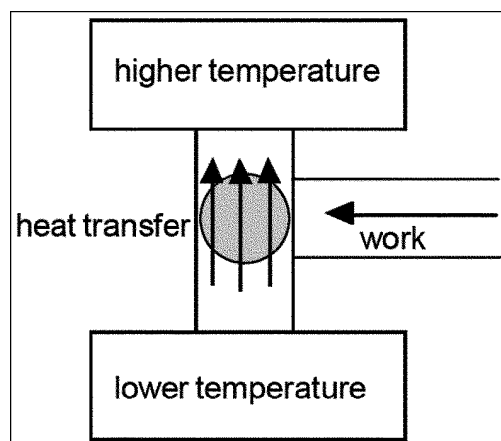
*...Selon certains scientifiques, la fonte de la banquise arctique serait responsable des basses températures sous nos latitudes....*

*...Une théorie qui nécessite toutefois d'être confirmée....*

*...«Mettons que l'océan soit à zéro degré, explique Stefan Rahmstorf interrogé par l'Agence France-Presse. Il est ainsi beaucoup plus chaud que l'air polaire dans cette zone en hiver. Vous avez alors un important flux chaud qui remonte vers l'atmosphère que vous n'avez pas quand tout est recouvert de glace. C'est un changement énorme», estime le chercheur spécialiste du climat à l'institut Postdam en Allemagne. Les conséquences seraient un système de hautes pressions qui pousserai l'air polaire vers l'Europe.*

## LE RECHAUFFEMENT PEUT-IL VRAIMENT GENERER DU FROID ?

Les pompes à chaleur produisent du froid à partir d'une source chaude, conformément au 2<sup>ème</sup> Principe de Carnot/Clausius, à **condition de fournir un travail extérieur aux 2 sources de chaleur**, comme indiqué sur le schéma ci-dessous :



*Pourquoi n'en serait-il pas de même avec le réchauffement ?*

Simplement parce qu'il n'existe pas d'apport de travail extérieur aux zones chaudes et froides de l'Arctique.

A quand la proposition de construire des Méga pompes à chaleur.... ?

**Il faut donc accepter (toujours conformément au 2<sup>ème</sup> Principe) que la chaleur se transmet du froid vers le chaud- et que l'air froid qui a envahi l'Europe – et aussi la côte Est des USA et une partie de la Russie- venait de zones nécessairement plus froides, et sans aucune intervention d'une zone chaude.**

Fort heureusement l'article cite également Météo France :

*Ainsi la France sert-elle en ce moment de frontière entre les masses d'air chaud qui remontent du sud, et le froid qui nous vient du Grand Nord. «La limite entre l'air froid et l'air doux se maintient dans la moitié nord de l'Hexagone, explique Météo-France. Les perturbations qui se succèdent ainsi décalent la frontière entre les masses d'air alternativement vers le nord ou vers le sud.»*

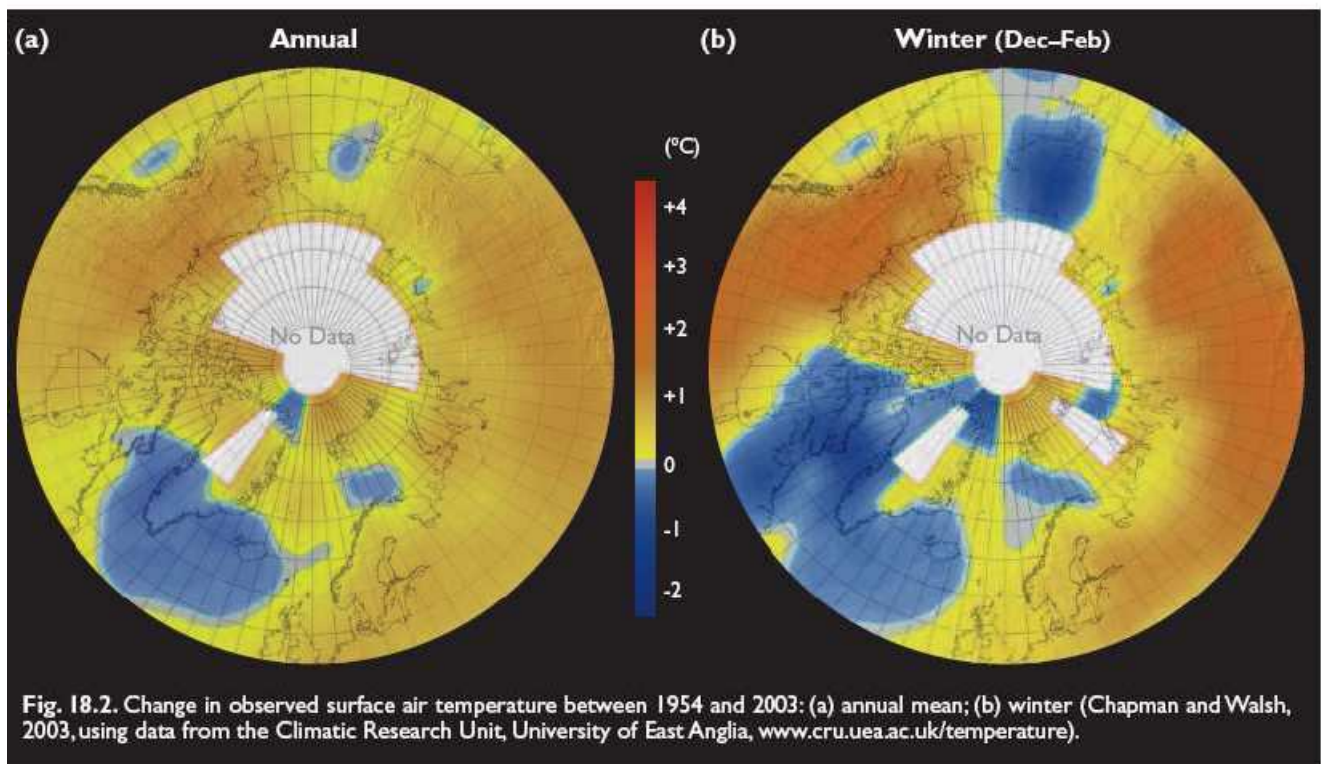
## L'ARCTIQUE OCCIDENTAL SE REFROIDIT :

CI-DESSOUS, UN EXTRAIT DE CLIMATO 09 DU 15 MAI 2010

C'est le refroidissement de l'Arctique Occidental Central qui nous a valu cet Hiver (il s'agit de 2009 / 2010) de puissantes descentes d'air polaire avec froid, neige et verglas en Europe, mais aussi aux USA, avec en prime le gel des agrumes en Floride.

192

Arctic Climate Impact Assessment



La moyenne des zones en cours de réchauffement et des zones en cours de refroidissement donne un réchauffement moyen pour l'ensemble de l'Arctique, mais **cette moyenne Statistique n'a pas de signification Thermodynamique, pas plus que Climatique**

---

CHERS AMIS LECTEURS, AU SEUIL DE LA NOUVELLE ANNEE,

IL VAUT MIEUX EN RIRE QU'EN PLEURER